

SARL TONEK
207 RUE DE HENRI TOULOUSE LAUTREC
45470 LOURY

R.C.S : ORLEANS 750 355 620





SARL TONEK
207 RUE DE HENRI TOULOUSE LAUTREC
45470 LOURY

R.C.S : ORLEANS 750 355 620

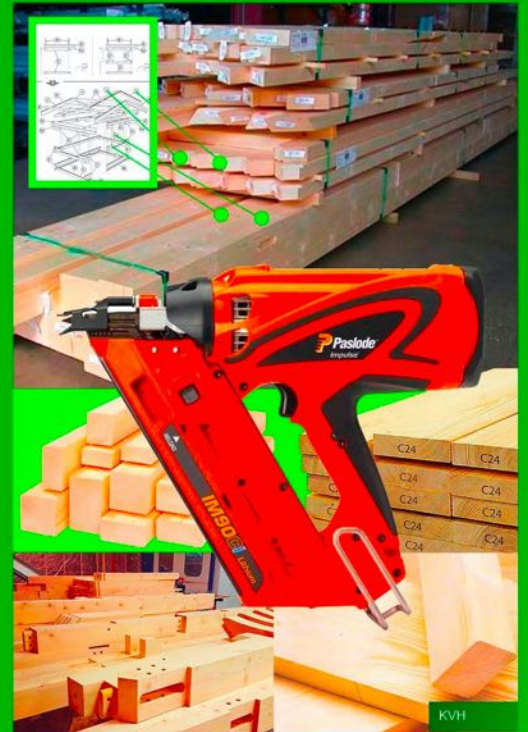


Rapide, à emboîtement

(sans fixations métalliques)



BoisKITeco



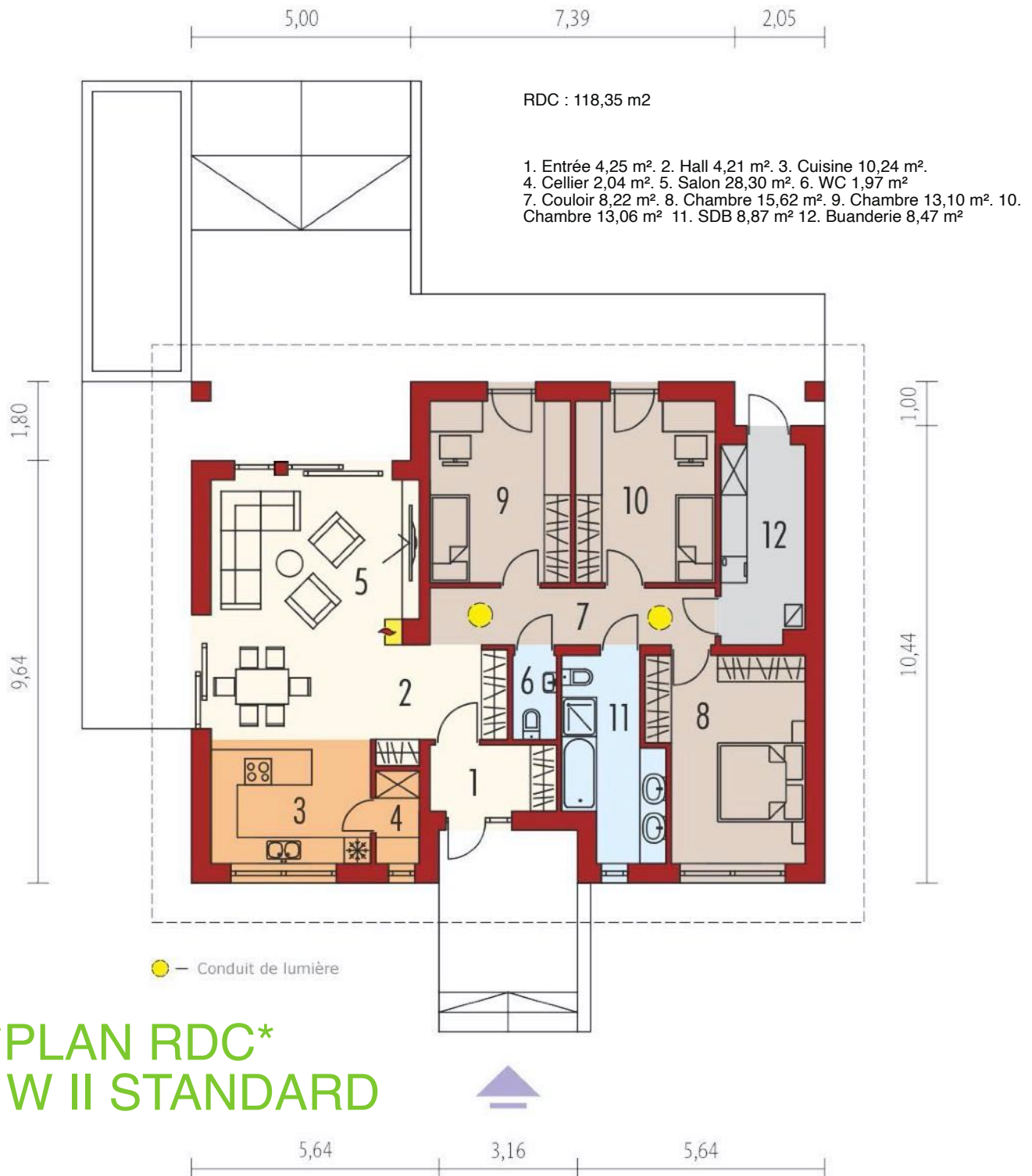
Bois Certifié
CE / C24 / MASSIF / KVH

MONTAGE

10-12 JOURS

MINI 4 W II G1.

MINI 4 W II G1 E.M.



PLAN RDC
MINI 4 W II STANDARD



La Maison
BoisKitEco

Couverture métallique aspect tuiles plates ardoisées
L'acier de 0,6 mm d'épaisseur, revêtu d'une couche de revêtement
GreenCoat Purex à la pointe de la technologie.



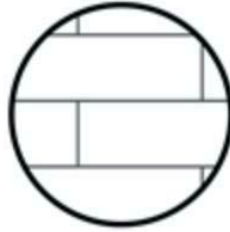
40 ANS DE GARANTIE



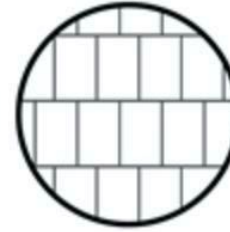
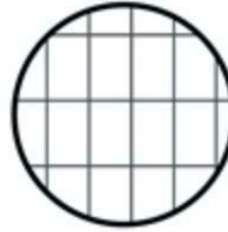
ASPECT : TUILE / ARDOISE



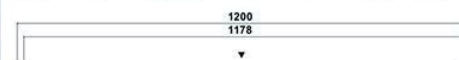
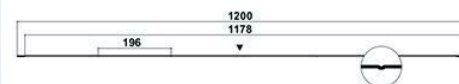
3 COULEURS



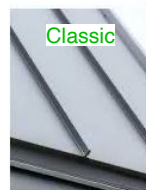
3 MOTIFS



POSE :
2-3 JOURS



D'autres profilés sont disponibles



Classic



Frigge



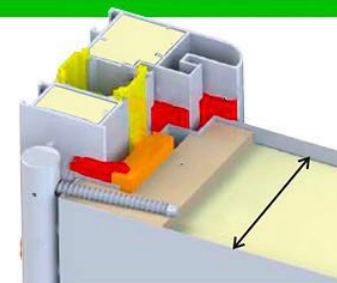
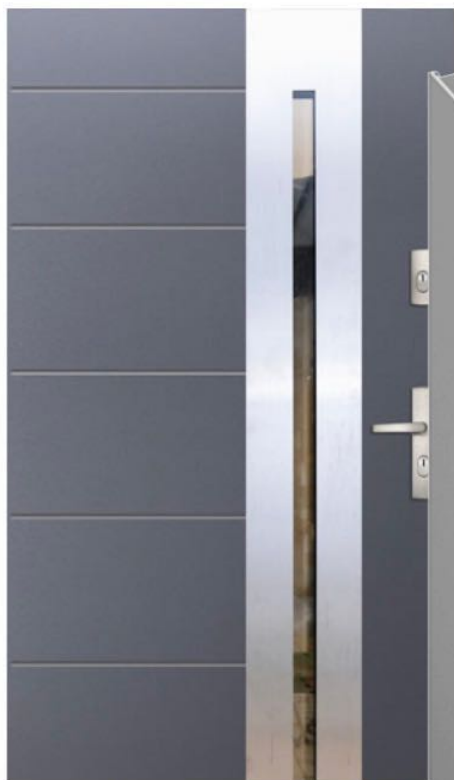
Finnera





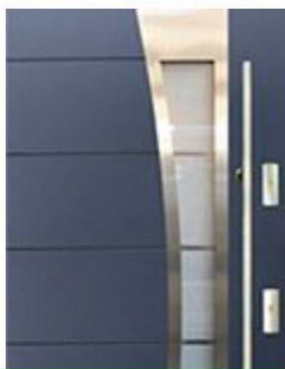
La Maison
BoisKitEco

Porte d'entrée «Maison BBC/PASSIVE» A+

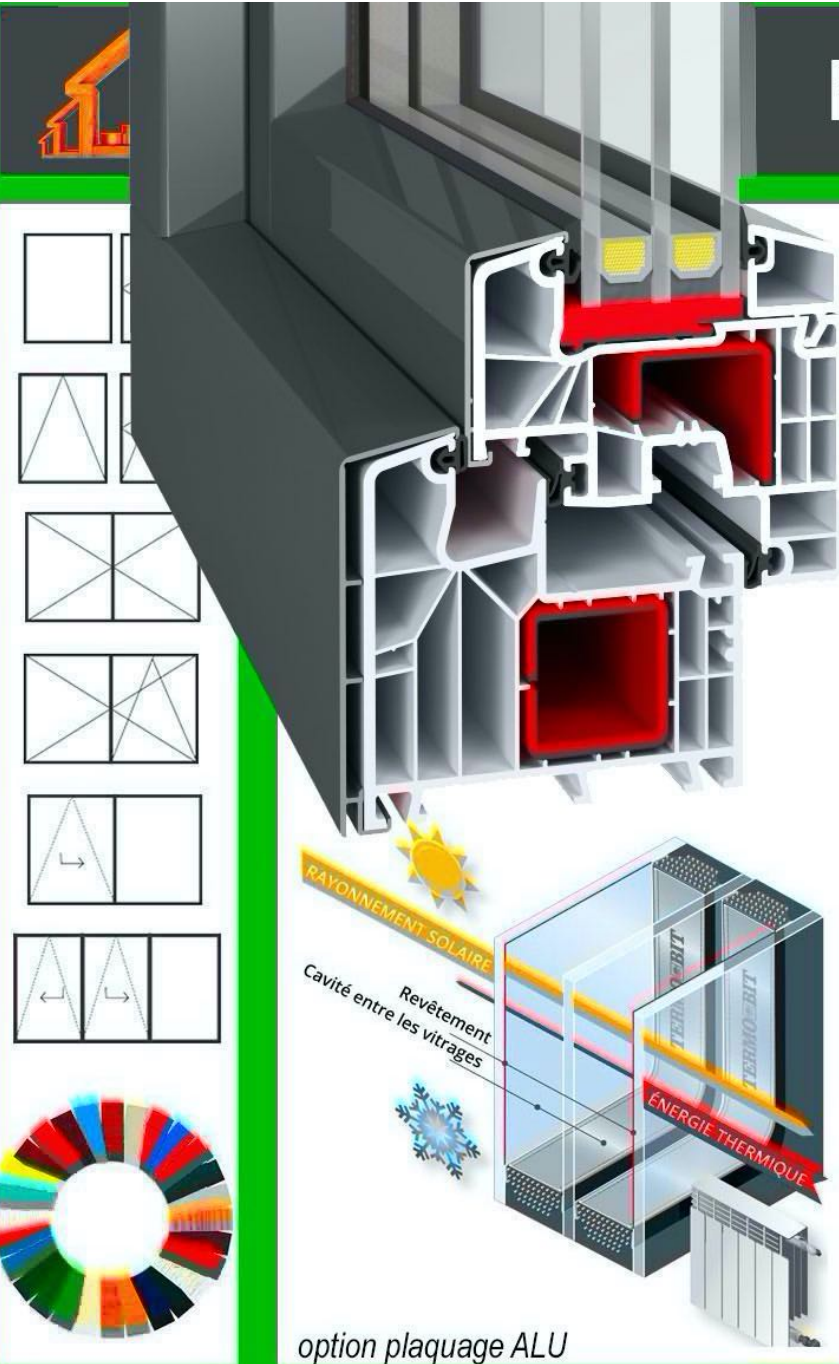


Ud=

0,98

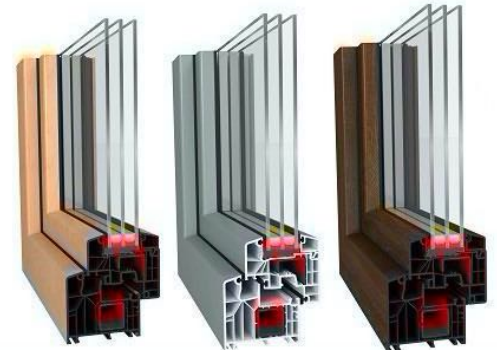


Fenêtres de haute qualité A++



triple vitrage

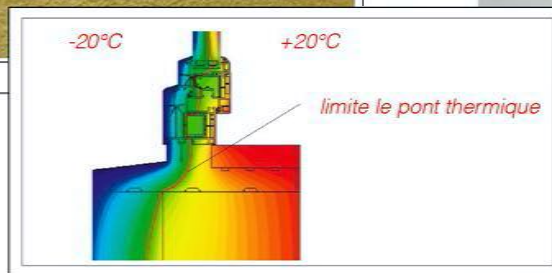
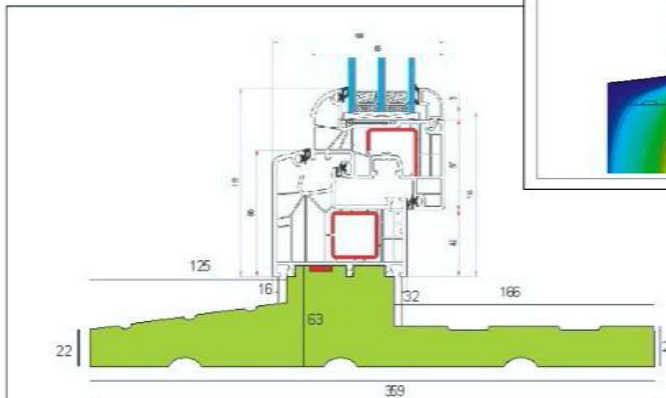
$U_g=0,5$



RT 2020
innovation
Offerts par
BoisKitEco

Pièces ISO 8000 OFFERTS

Option innovation «ISO 8000» désormais disponible pour tous les modèles



(Fenêtres)



La Maison
BoisKitEco

OPTION : Volet roulant, aluminium isolé



PROFIL 39-52 MM

Le coffret Invisible RT 2012 / 2020

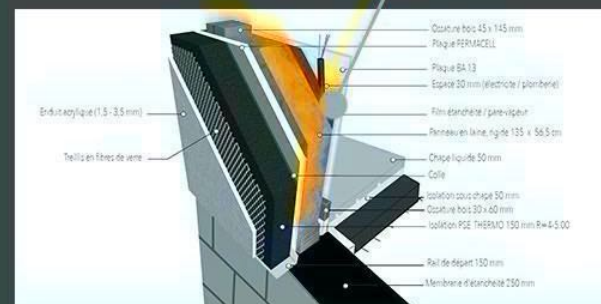
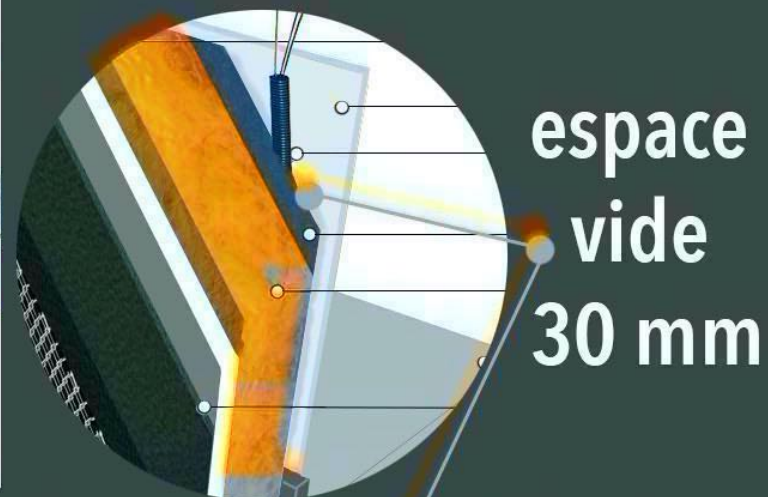
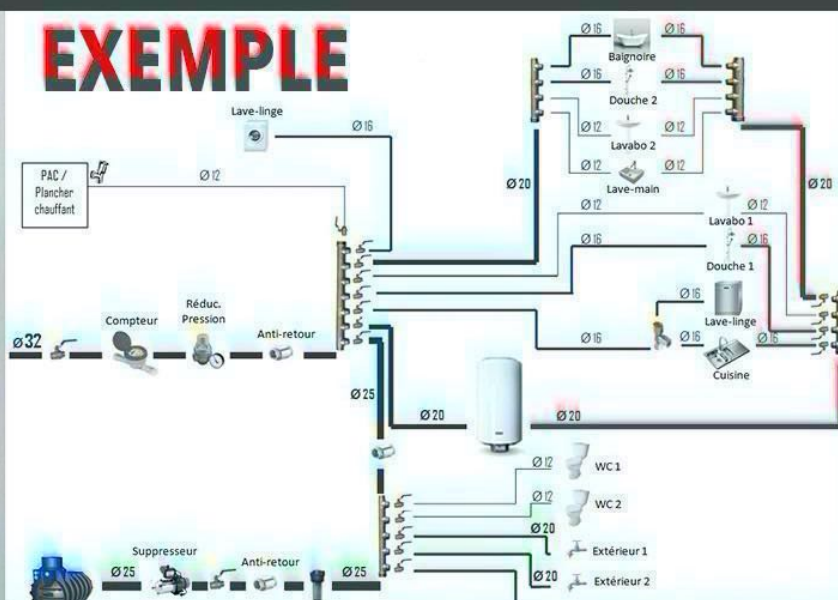
The main image displays the PORTOS roller blind system. It features a window with a grey roller blind partially open. To the right, a row of color samples is shown, with an orange arrow pointing from the 'Le coffret Invisible RT 2012 / 2020' text to the window's mechanism. Further right, a cross-section of the 'PROFIL 39-52 MM' is shown, highlighting its multi-chambered structure. A color wheel is also visible in the bottom left corner of the main image area.



La Maison
BoisKitEco

KIT Plomberie «norme NF» sans outillage spécifique

POSE FACILE, RAPIDE EN 2-3 JOURS

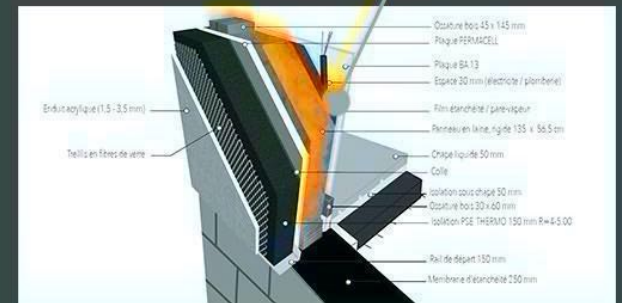
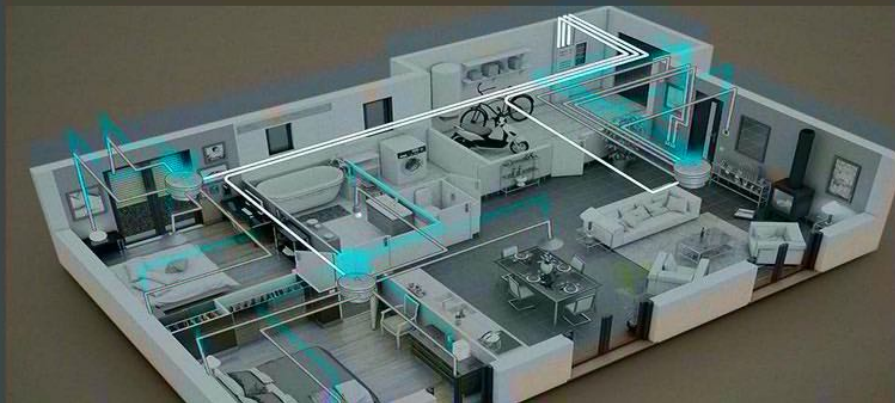
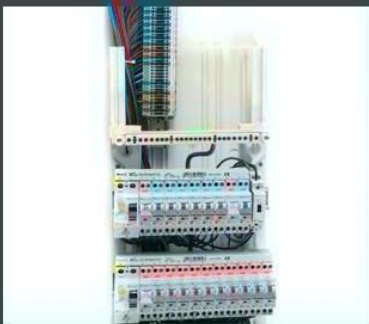
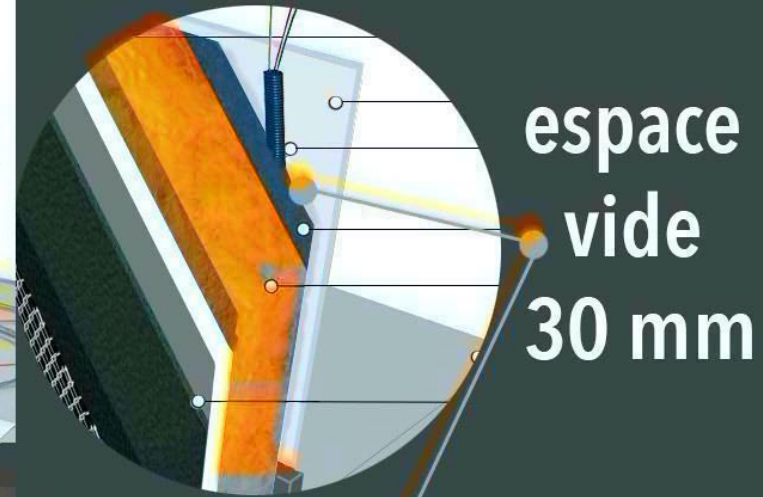
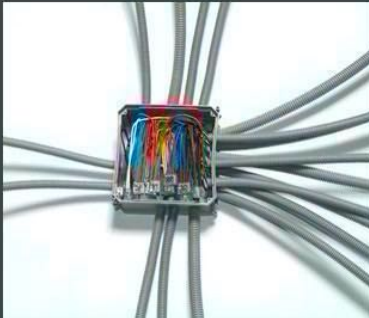
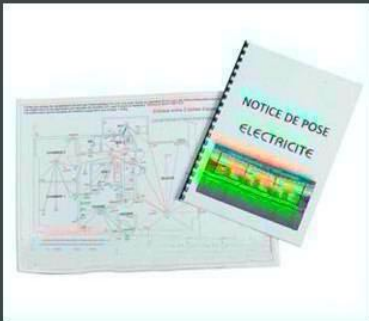




La Maison
BoisKitEco

KIT Électrique «norme NF» kit prêt-à-poser

POSE FACILE, RAPIDE EN 2-3 JOURS



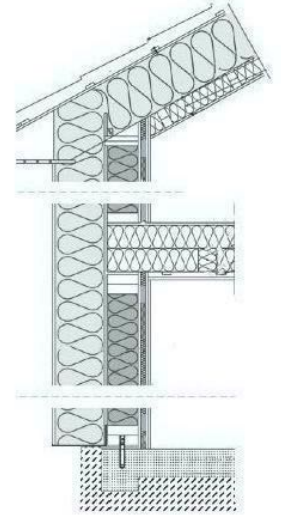
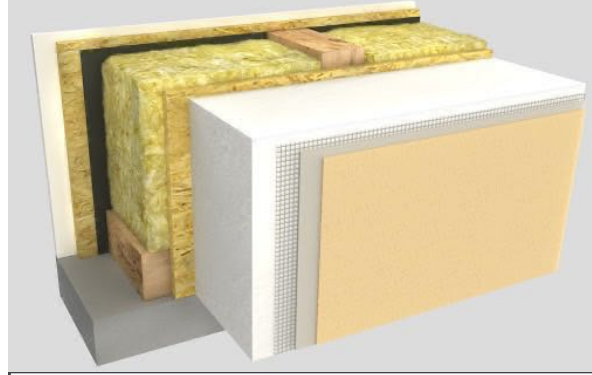
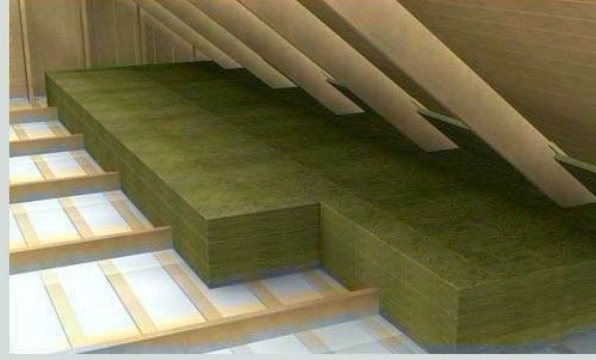


La Maison
BoisKitEco

Isolation renforcée 350-450 mm R = 11,5 (y compris isolation par l'extérieur)

MAISON

P
A
S
S
I
V
E



FACADES 100% PERSONNALISABLES

Coupe simplifié d'un mur à ossature bois (finition, bardage en bois massif)

- Plaque SA 13 mm
- Plaque OSB ou Osature 30 x 50 mm (opt.)
- Étréçage à l'air
- Laine de roche 150 mm
- Osature bois C24 50 x 100 mm
- Osature bois 50 x 50 mm
- Osature bois 50 x 50 mm
- Écran coupe-vent
- Bardage bois massif

U = 0,145 - 125

Coupe simplifié d'un mur à ossature bois (finition enduit)

- Plaque SA 13 mm
- Plaque OSB 12 mm, ou osature bois 30x50 mm (opt.)
- Étréçage à l'air
- Osature bois 15 cm et laine de roche
- Écran coupe-vent
- Plaque FERMACELL 12 mm (ou OSB - 12)
- Isolation graphique 100 - 200 mm
- Enduit acrylique 1,6 / 2,5 mm

U = 0,14 - 0,10



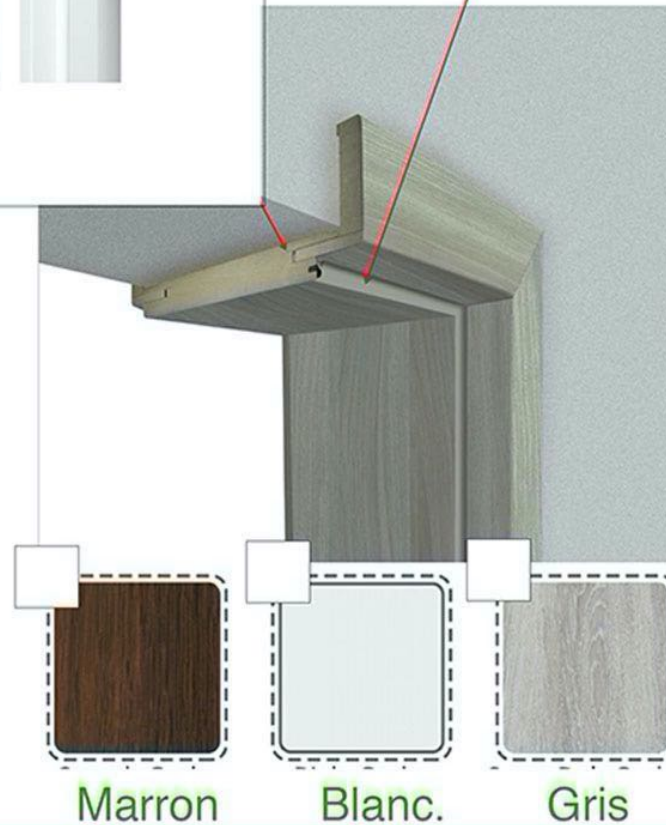


La Maison
BoisKitEco

Portes intérieures isophoniques 42 dB



Joint isophonique



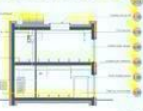
VARIANTE 1



La Maison
BoisKitEco

La dalle bois R=6,90-7,90 m². K/W (0,033)

MAISON PASSIVE



**CONFORME
 RT2020**

MONTAGE 3-4 JOURS



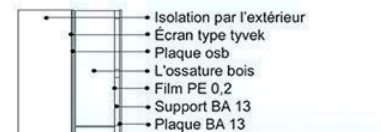
compatible :
 carrelage, parquet



Système à l'emboîtement.
 «BoisKitEco»

Bois massif / KVH classe C24
 NF EN 1912 / CE (PINS / ÉPICÉA / MÉLÈZE)

la technique «BoisKitEco» plancher bois, avec traitement du pont thermique



PLANCHER BOIS

PLOT
 30 CM



VARIANTE 2



La Maison
BoisKitEco

La dalle béton armé ISO $R = 9,60 \text{ 0,031 W/(m}^2\text{K)}$
(Option : fournitures, béton, sable, gravies non compris)

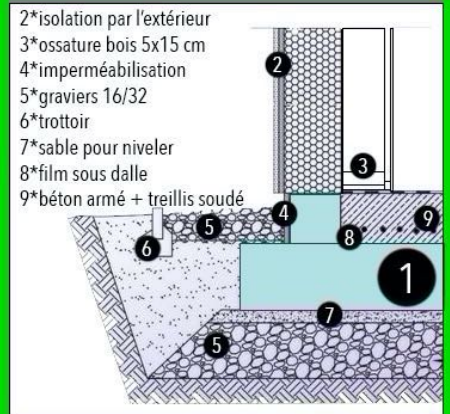


MONTAGE 3-4 JOURS



VARIANT 2 * ISO 2000 PL * RT2020

1 Isolation
300 MM

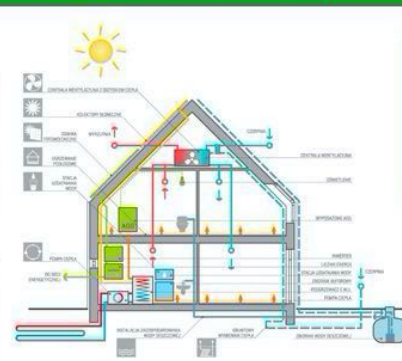
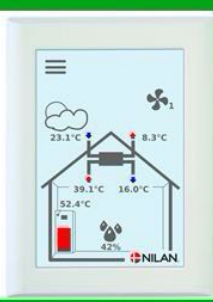
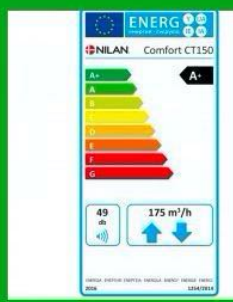




La Maison
BoisKitEco

PACK «4 EN 1» VMC + CLIM + CHAUFFAGE + ECS

VMC Thermodynamique 4 en 1, pour Ventiler, Chauffer, Climatiser et Eau chaude



4 EN 1



LES TUTOS
CHAUFFE-EAU THERMODYNAMIQUE ALTECH
NF
 LA SÉRÉNITÉ CERTIFIÉE

New touch of fresh air

NILAN
 OUTSTANDING INDOOR CLIMATE

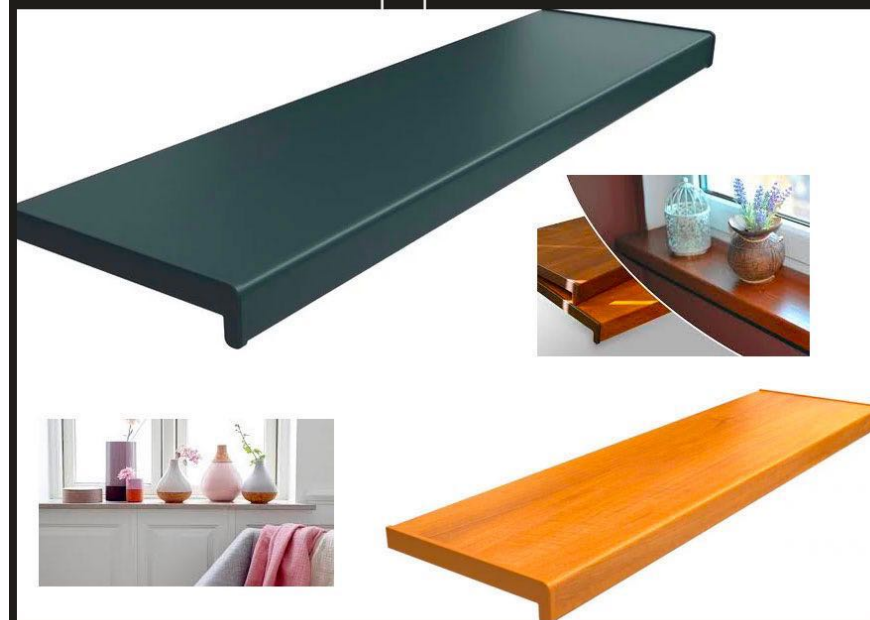
OFFERTE PAR «BoisKitEco»



sous condition d'achat (KIT+OPTIONS)



OFFERTE PAR «BoisKitEco» Les appuis de fenêtre, intérieurs comme extérieurs !!!





La Maison
BoisKitEco

Outils prêtés et offerts par «BoisKitEco»



sous condition, les photos sont à titre indicatif

SARL TONEK

207 RUE DE HENRI TOULOUSE LAUTREC
45470 LOURY
France

Tél : 02 38 21 71 22
contact@boiskiteco.fr

Devis n° DEV-2020

Avant-projet Mme M :

MINI 4 W II
France

Maison Écologique "BoisKitEco" ENERGO BBC PASSIVE

N°	Désignation	Qté	PU HT	TVA	Total HT	
<input checked="" type="checkbox"/>	La maison type " MINI 4 W II " bureau d'architecture ARCHIPELAG * système à emboîtement "boiskiteco" * Fourniture "maison en kit" : – Lisse basse imprégnée 50 x 150 mm "classe ST-II / C 24" – Lisse basse 50 x 150 mm / 50 x 100 mm – Lisse haute de ceinturage 2x 50 x 150 mm – Montants murs 50 x 150 mm – Montants mur porteur 50 x 150 mm + OSB – Montants cloisons 50 x 100 mm – Solives 80-100 x 160-200 mm – Linteaux 3x 50 x 150 mm – Charpentes 80 x 160-200 mm – Entrait de charpente 80 x 160 mm – Poutres 200 x 200 mm / 200 x 240 mm – Tasseaux de clouage bardage 20 x 50 mm – Tasseaux, support BA 13 30 x 50 mm – Bardage extérieur bois massif 20 x 135 mm – Planches de rives 2x 20 x 120 mm – Lambris sous toiture 20 x 120 mm – Chevrons pour isolation renforcée (110 cm) 80 x 100 mm – Contreventement en OSB – Pointes, Vis, Connecteurs – Grillage anti-rongeurs – Bandes adhésives et primaire bitumé ou colle – Liteaux et contre-liteaux – Membrane, coupe-vente (murs et toiture) rouleaux 75 m2 – Film de pare-vapeur 200 microns = 0.2 mm (murs et plafonds) – Polystyrène graphité, termo organika 20 cm (façade, isolation par l'extérieur, plaques 50 x 100 cm) – Polystyrène graphité, termo organika 2 cm (finitions) – Mousse pour coller les plaques (façade) – Chevilles + vis, pour fixer les plaques – Mousse de montage (façade)	1	ENS	38 560,00 €	20 %	38 560,00 €

N°	Désignation	Qté	PU HT	TVA	Total HT
	Corniers avec les treillis (façade) – Rail de départ 20 cm (façade) – Colle pour les treillis (sacs 25 kg) – Enduit acrylique thermo organika (seaux / 25 kg, couleur au choix) – Sous-couche (façade) – Peinture ou lasure (bois extérieur) – Silicone, acrylique, joints (ENS) – Notice, guide de pose, plans, vues en 3D				

"variante disponible : MINI 4 W II G1 (avec garage), prix de 10 000€ en plus"

La maison avec 3 chambres, 130 m2 + comble (option garage), murs ISO 2020 415 mm, isolations 350 mm (EXT. + INT.)
 "PACK" Isolation par l'intérieur 150 mm + 250 mm pour la toiture « LAINE DE ROCHE MEGAROCK »
 $\lambda D = 0,039 \text{ W/mK}$ $0,28 \text{ kN/m}^3$ Classe A1 HK/B/0439/01/2011
 Masse 28 kg/m3 rouleaux 100 cm et plaques 60x100 cm
 Isolation phonique 45/50 mm - cloisons (plaques 61x100 cm)
 « Murs, Cloisons, Plancher étage, Plaques OSB, Écrans, Tasseaux, Fixations, Isolations (F+INT), Bardage en bois, Enduit de finition)

Composez votre maison à votre image !

(à choisir les options qui vous conviennent le mieux)



OPTIONS incluses dans le prix visible sur le site:

- "PACK" Fenêtres triple vitrage Aluplast, prix de 5 700,00€** **"option non retenue"**
 Fenêtres PVC/Acier (option ALU 1F), U=0,71-91 THERMO LUX / Vitrage 4/18SS/4/18SS/4 U=0,5 PVC avec le profil métallique intégrée
 6 chambres et 3 joints, profil 85 mm (surface RT 2012)
- "PACK" Volets roulants ALU, prix de 2 250,00€** **"option non retenue"**
 Volets isolés 39-45 mm, motorisées et à sangle
 Moteur PORTOS 40/10 (S-40/10) 1-5 zones
 Coffret invisible (spéciale maison BBC / RT2012 / RT2020)
- "PACK" Portes EXT., prix de 2 120,00€** **"option non retenue"**
 Porte de garage isolée 40 mm 240/280 x 200/220 cm ACIER.
 Motorisation, Somfy dexxo optimo, 2 télécommandes
 Porte d'entrée isolée 72-75 mm U 0,9 -1,1 « ACCIER/ALU/BOIS » PASSIVE HAUSE 90" 102x210
- "PACK" Portes INT., prix de 1 440,00€** **"option non retenue"**
 Blocks portes 70/80, portes pleins, avec le joint Iso-Phonique, l'épaisseur réglable, coloris au choix

N°	Désignation	Qté	PU HT	TVA	Total HT
✓	"KIT" Kit électricité, prix de 4 200,00€ <input type="checkbox"/>				
	"option non retenue"				
	<p>Kit« prête à poser » La norme NF-C15-100 (passage : faux-plafond) Appareillage (prises, interrupteurs) - SCHNEIDER (Odace, plaques blanches, beige ou gris) LEGRAND : Tableau d'abonné/inter - différentiels / disjoncteurs / parafoudre Coffret courant faible / prise de terre Les pieuvres et éléments repérés et numérotés</p>				
✓	"KIT" Kit plomberie, prix de 1 500,00€ <input type="checkbox"/>				
	"option non retenue"				
	<p>KIT« prête à poser » DTU tubes PER (passage : faux-plafond) Collecteur sanitaire complet pré-monté Vannes 1/4 de tour/réducteur de pression / raccords / pince coupe-tube Note * Installations ne comprennent pas les évacuations</p>				
✓	"PACK" Couverture, prix de 4 530,00€ <input type="checkbox"/>				
	"option non retenue"				
	<p>Couverture (toiture) :</p> <p>Couverture de toit type RUUKKI L'acier de 0,6 mm d'épaisseur est revêtu d'une couche de revêtement GreenCoat Purex à la pointe de la technologie. Le revêtement semi-mat est extrêmement résistant aux rayures et aux rayons UV. Ruukki® est disponible dans la classe de qualité Ruukki 40/50, - 40 ans de garantie technique et 15 ans de garantie esthétique. Robuste et élégant Ruukki, est un toit en acier de haute qualité avec un aspect unique. Son profil ressemble aux toitures traditionnelles avec joints debout, mais en même temps, il est moderne et élégant. Il convient à tous les styles architecturaux, il est également un excellent choix pour les toits à faible pente. RAUTARUUKKI OY GROUP' producteur d'acier, produit depuis 1961 une gamme complète d'articles métalliques pour revêtements de toitures et bardages et est certifié par le contrôle de qualité ISO 9001 et ISO 14001. MATÉRIAU</p>				
	<p>Tôle d'acier galvanisée à chaud: SFS-EN 10326 Teneur minimum en zinc: 275 g/m2 Produits en acier plat traité: SFS-EN 10169-1 & SFS-EN 10169-2</p>				
	Ruukki Classic Silence D, PRIX DE 18,25€/m2				
	Noir	Anthracite	Gris foncé	Gris de Zinc	Chocolat
	<input type="checkbox"/>	<input type="checkbox"/>	<input type="checkbox"/>	<input type="checkbox"/>	<input type="checkbox"/>
	Ruuki Hyygge, prix de 18,85€/m2				
	Noir	Anthracite	Gris foncé		
	<input type="checkbox"/>	✓	<input type="checkbox"/>		

N°	Désignation					Qté	PU HT	TVA	Total HT
	Ruukki Finnera, prix de 15,00€/m2								
	Noir	Anthracite	Gris foncé	Rouge foncé	Rouge/orange	Chocolat			
	<input type="checkbox"/>	<input type="checkbox"/>	<input type="checkbox"/>	<input type="checkbox"/>	<input type="checkbox"/>	<input type="checkbox"/>			
	Ruukki Frigge, prix de 15,00€/m2								
	Noir	Anthracite	Gris foncé	Rouge foncé	Rouge/orange	Chocolat			
	<input type="checkbox"/>	<input type="checkbox"/>	<input type="checkbox"/>	<input type="checkbox"/>	<input type="checkbox"/>	<input type="checkbox"/>			

OPTIONS NON incluses dans le prix visible sur le site:

"VARIANTE 1"

OPTION "BOIS-ISO" RT2020, prix de 12 750,00€

BOIS / plancher RDC / Plancher bois 32 cm :

- OSB 22 MM "HYDRO 60/120X240"
- Film de pare-vapeur 200 microns = 0.2 mm
- Laine de roche 200-250 mm
- Solives bois massif 8x200/240 mm
- Tasseaux, support OSB 20 x 60/120 mm
- Poutres Lamellé-collé 150x300 mm
- Pointes, Vis, Connecteurs
- Membrane, coupe-vente
- Plan de pose, plans ; sanitaires, fondations

Note : partie habitable (G1/G2 garage plancher béton a prévoir)

"VARIANTE 2"

OPTION "ISO2000" RT2020, prix de 7 950,00€

BETON / plancher RDC / Plancher béton 30+20 cm :

- Plaques ISO2000 à emboîtement 300 MM (sous la dalle)
- Film de pare-vapeur 200 microns = 0.2/0.5 mm
- Plaques ISO2000 à emboîtement 200 MM (pour fabriquer, une rehausse autour)
- Treillis soudé 8 mm panneaux 2,15 x 5,00 m
- Cale, support (treillis) 100u
- Un trottoir périphérique en béton 6X20X100 CM (pour faire le tour de l'habitation)
- Gaines D40 / D75 / Tube EF D25
- PVC renforcé D110, special canalisation, systeme a emboîtement

- Film géotextile pour stabiliser le terrain (trottoir)

- Plan de pose, plans ; sanitaires, fondations

Note : 20 cm du béton a prévoir, sous la maison la surface filtrante de 30 cm, + graviers calcaires 0- 35 autobloquants, autour de la maison (ep. 10 cm, largeur 80 cm)

OPTION "4en1" (3+1) RT2020, prix de 9 599,99€

VMC + chauffage + rafraîchissement + eau chaude

« installation complète »

N°	Designation	Qté	PU HT	TVA	Total HT
	<p>VMC thermodynamique 3 en 1 pour ventiler, chauffer, refroidir + le ballon thermodynamique pour la produire l'eau chaude sanitaire.</p> <p>*VMC avec une pompe à chaleur intégré *</p> <p>NILAN Combi 302 Polar Top est un appareil de ventilation, chauffage, rafraîchissement, qui allie deux technologies de récupération de la chaleur.</p> <p>La récupération passive est assurée via un échangeur à contre-courant qui exploite entre 85 et 95 % de l'énergie présente dans l'air extrait. La récupération active se fait grâce à une pompe à chaleur qui exploite l'énergie résiduelle. La pompe à chaleur, avec COP supérieur à 4, permet de se passer d'une batterie de chauffe quelque soit la saison. Combi 302 Polar Top peut augmenter la température de l'air soufflé de plus de 30 °C.</p> <p>Combi 302 Polar Top est livré avec une batterie de préchauffage intégré pour la protection antigel de l'échangeur contre courant. Cela garantit un fonctionnement en continu à basses températures extérieures.</p> <p>Fonctionnement : -20/+40 °C</p> <p>Classe énergétique : A+</p> <p>SCOP : 4,01 - 5,00</p> <p>Chauffe-eau thermodynamique monobloc Concerto 200L (sur demande 250L) avec adaptateur 160/180 mm classe énergétique A+ Réf HP200M3A</p> <p>Description</p> <p>Grâce à sa pompe à chaleur intégrée, le chauffe-eau thermodynamique Altech récupère les calories naturellement présentes dans l'air de votre habitat ou sur l'air extérieur pour produire de l'eau chaude sanitaire en abondance.</p> <p>Contrôle de commande intuitive offrant 5 modes d'utilisation</p> <p>Gamme CONCERTO</p> <p>Classe d'efficacité énergétique (mode eau chaude sanitaire ECS) A+</p> <p>Consommation énergie par an kWh/an 807</p> <p>Groupe de sécurité, siphon, isolant tube 20/25 (max 10m), raccords</p> <p>OFFRE - (offerts par BoisKitEco) :</p> <p>1*PEINTURE BLANCHE ÉCOLOGIQUE, ACRYLIQUE "ECO PRO" 2*PLAQUES BA 13 mm 120X260 cm 3*APPUIS DE FENÊTRES ALU (ext.) - COMPOSITE PVC (int.) 4*APPUIS ISO8000 Note * sous condition d'achat "la maison + options"</p>				

N°	Désignation	Qté	PU HT	TVA	Total HT
2	OFFRE COMERCIALE : <i>PEINTURE BLANCHE, ACRYLIQUE "ECO PRO" + PLAQUES BA 13 + APPUIS DE FENÊTRES (INT./EXT) + PIECES ISO8000 (1+2+3+4)</i>	1 ENS	0,00 €	20 %	0,00 €
3	Transporte (montage et déchargement par le client) : télescopique à prévoir (type manitou, 2-3 heures) Note* 2-eme livraison, maximum 3-4 semaines après.	2 u	0,00 €	20 %	0,00 €

Note * RT : (2012/2020)

ISOLATIONS (ITB-0851/W - CE: 1390-CPR-0363/13/P; 1390-CPR-0364/13/P):

Matériau MURS : laine de roche 150MM + Polystyrène graphité 200MM + FILM (PV 0,2)

Epaisseur (cm) 36 Conductivité λ(W/m.K) 0,034 Résistance R (m²K/W) 10,37 Transmission U (W/m²K) 0,0330 Δ U "laine de roche" TOP/MEGAROCK ROCKWOOL

Matériau TOITURE : laine de roche 200MM + 50MM + Polystyrène graphité 50MM

+ FILM (PV 0,2) + polystyrène faconée de 20 à 150MM

Epaisseur (cm) 35 Conductivité λ(W/m.K) 0,034 Résistance R (m²K/W) 10-13,20 Transmission U (W/m²K) 0,0330 Δ U "laine de roche" TOP/MEGAROCK ROCKWOOL

Total HT		38 560,00 €
TVA à 20 %		7 712,00 €
Total TTC	(PRIX LA MAISON MINI 4 HORS OPTIONS) →	46 272,00 €

Paiement par chèque ou par virement bancaire.

Calendrier et modalités de paiement : 25% à la commande + 25 % à la commande (J-15 Options) + 22,5 % à la livraison n°1 (J-15) + 22,5% à la livraison n°2 (J-15) + 5% à la livraison (J-15)

FAITES VOTRE TOTAL ←

NOMBRE DE OPTIONS SOUHAITÉE ←

A :

Le :

Signature :

*Étude de faisabilité, devis pour la banque *

Fiche + feuilles (devis options) à envoyer par courrier à :

BoisKitEco - TONEK - 207 Rue de Henri Toulouse Lautrec - 45470 LOURY

Fiche de renseignements

PROJET : AUTO-CONSTRUCTION

Coordonnées

Fiche à remplir en lettres majuscules

Nom :

Prénom :

Adresse :

Code : Ville :

Téléphone portable :

Tél. Fixe :

Courriel : @

Lieu de construction

Votre résidence principale Votre projet locatif

Adresse :

Code : Ville :

Réf. cadastrale : la surface

Le début du chantier :20.....

Terrain

Promesse de vente

Avant-projet

Méthode

Construction :

100% auto-construction. Auto-construction + Entreprise locale (de votre choix)

Une autre demande :